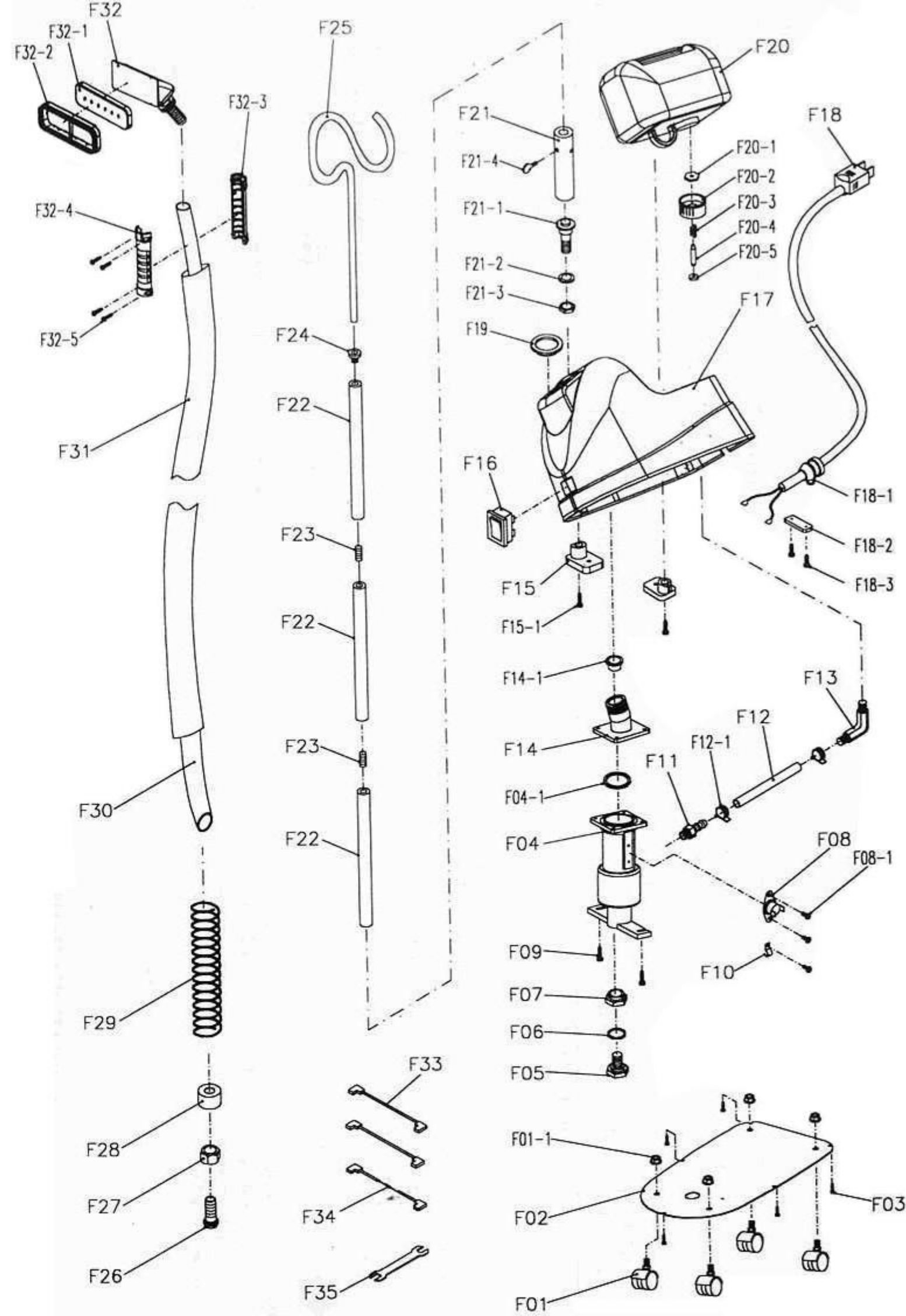
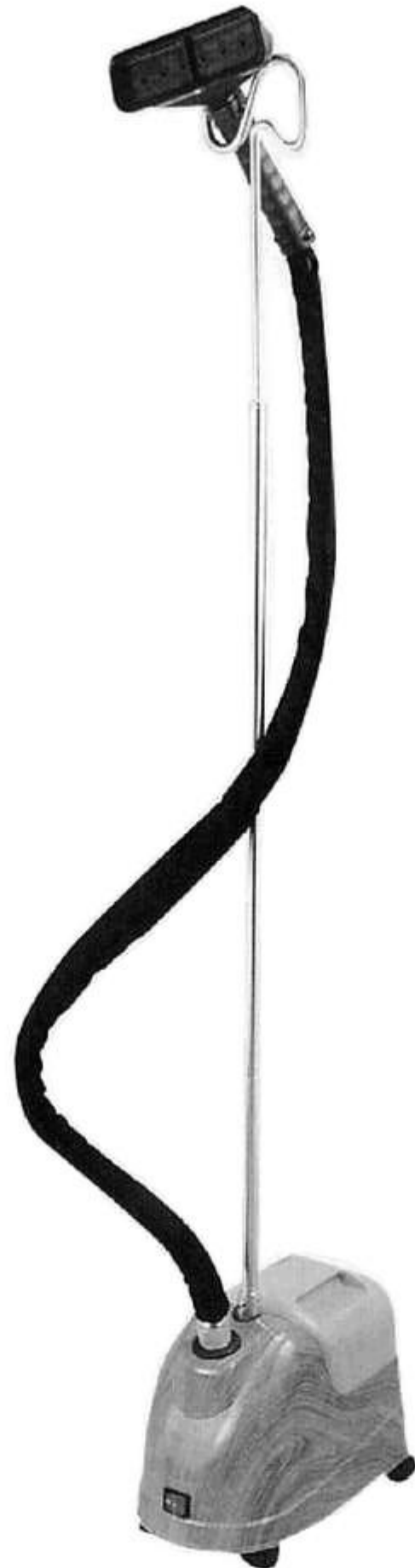


取り扱い説明書



保証書

商品名: スチームアイロン		購入 日	年	月	日
氏名					
住所					
電話					
販売元					

☆使用方法☆

《組立》

1. F25 を F24 に連結し、F22 をそれぞれ F23 と繋げる。そして F22 を F21 へ差し込み F21-4 を硬く締める。
2. 蒸気管の固定：まず F28 を緩め、29 番スパナを用いて F27 ナットをきつく締める。火傷を防ぐ為に F28 を正しく戻して下さい。
3. 使用前に F18 の電源コードを解き、F01 のキャスターがきちんと回るか確認して下さい。
4. F32 のノズルをフックに掛けます。水がタンクへ逆流するので、管をねじらないで下さい。
5. F32-2 ブラシを F32-1 へ挿入します。

《操作》

1. 器具を使う前にタンクに水を入れしっかりと栓をし、F17 の底部に取り付けます。その時、水を底部へこぼさない様に気をつけて下さい。また使用中の排水やタンクの取替えはできません。
2. 適切な電圧のコンセントに接続し、約 1 分ほど待って蒸気が出始めれば使用可能です。
3. 蒸気が出たらスチームブラシで軽く衣服を撫でていくとしわが消えていきます。また糸くずや髪の毛を取り除くこともできます。

《メンテナンス》

1. 定期的に「直立式スチームアイロン」内の水を取替えて補充して下さい。
2. 水質保全の為、中の沈積物を底部の水垢取り装置で取り除きます。24 番スパナを用いてネジを外し、内部の水垢を流し出します。タンクに水を入れ、すすぐとより内部の水垢が取れやすくなります。

《安全事項》

1. 使用前にこちらの取扱説明書をよく読み、今後の為に大切に保管して下さい。
2. 意図された目的にご使用下さい。ご使用の際、左右に動かさず上下に動かして下さい。また、後方へ傾けると水が逆流する恐れがあります。
3. 決して水の中にスチームアイロンを入れしないで下さい。
4. 電源コードを熱源に接触させてはいけません。
5. 作業を中断してその場所を離れる際や使用後は必ず電源コードを抜いて下さい。抜く時にコードを引っ張らず電源プラグを持ち、コンセントから抜いてください。
6. 落として壊れていたり、電源コードが傷んでいる場合は本機を使用しないで下さい。
7. 危険ですから熱くなっている部分には手を触れないで下さい。(熱湯、蒸気等)
8. 使用中は次の事に充分気をつけて下さい。
 - a. 電源が入っている時は必ず誰かが本機を見ていて下さい。
 - b. 小さなお子様を近づけないようにして下さい。